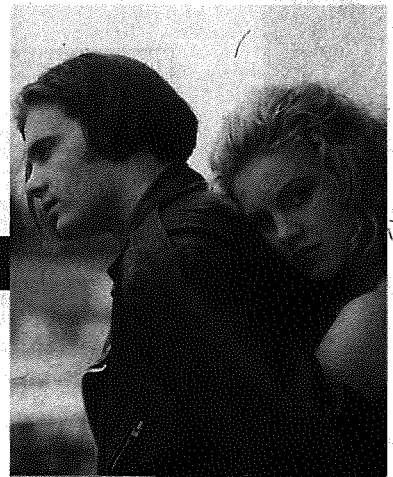


# EL PRÓJIMO



¡¡¡¡¡¡¡¡¡¡¡¡ MODISMOS !!!!!!!!!!!!!!!

Aunque de niña Melibea *se parecía mucho a* Melisa; ahora *me parece* que las dos no *se parecen* mucho. Desgraciadamente *perecieron* el año pasado en un terremoto.

La semana pasada mi cuñada *dio a luz a* una linda nena y soy su tío. Mi esposa *parió* un lindo nene. El *parto* resultó muy bien para madre e hijo.

Como *tienes la culpa del* deterioro de nuestra relación, siempre te voy a *echar la culpa*. Nunca voy a *pagar las culpas* tuyas.



## JUEGOS DE PALABRAS

Cuando *el esposo* abusa de *la esposa* la policía le pone *esposas*.

Toda la familia es *familiar* con otros *familiares*.

Prefiero *un abrazo* en lugar de pelear *brazo a brazo*.

El romántico capitán murió en un *duelo* y su joven esposa pasó dos años *de duelo* antes de salir de su casa.

## PARIENTES

- los abuelos
- los bisabuelos
- los tatarabuelos
- los hermanos
- los hijos
- la madrastra
- la madre
- el matrimonio
- los novios
- la nuera
- el padrastro
- el padre
- los primos
- los suegros
- el yerno

## MUESTRAS DE AMOR

- abrazar
- tomarle afecto
- amar
- declararle el amor
- amoroso/a
- besar
- beso
- darle cariño
- ser cariñoso/a con
- casarse con
- tener compasión por
- enamorarse de
- llevar una alianza

## MUESTRAS DE RESPETO

- admirar
- alabanza
- alabar
- apreciar
- declararle homenaje (m)



EL PRÓJIMO

Cada uno se rasca donde le pica.

LA AMISTAD

aceptar  
aconsejar  
ayudar  
colaborar

compartir  
comprender  
gozar de la intimidad (f)  
perdonar

ponerse de acuerdo  
ser cordial con  
tener amigos entrañables

LAS CELEBRACIONES

aniversario  
cóctel (m)  
cumpleaños (m)  
día de santo (m)

PALABRAS ÚTILES

arraigarse  
arreciar  
arrepentirse de  
atreverse a  
conllevar  
malvado/a  
propio/a

COMPASIVO/A

fiel  
flexible  
humilde  
piadoso/a  
sensible  
tolerante

SEGURO/A

competente  
decisivo/a  
independiente  
motivado/a  
valiente

INTROVERTIDO/A

apacible  
conforme  
dependiente  
desordenado/a  
intenso/a  
serio/a

PERSONALIDADES

MISÁNTROPO/A

chismoso/a  
desagradable  
descreído/a  
insoportable  
rígido/a  
severo/a

MIMADO/A

engañoso/a  
feroz  
frívolo/a  
manipulador/a  
perezoso/a  
gruñón/ona  
terco/a  
vanidoso/a

EL ESTADO DE ÁNIMO

cansarse  
confundirse  
estar interesado/a  
estar mareado/a  
estar molesto/a  
estar melancólico/a  
resistir la modorra  
tener estrés

ENTRE ENEMIGOS

conflictos  
desacuerdos  
disgustos  
disputas  
dominar  
engaño  
insultos  
luchas  
menospreciar  
peleas  
rivalidad (f)

## PALABRAS FAMILIARES

la calma	calmarse	estar calmado/a
la confusión	confundirse	estar confundido/a
el contentamiento	contentarse	estar contento/a
la depresión	deprimirse	estar deprimido/a
la desesperación	desesperarse	estar desesperado/a
el disgusto	disgustarse	estar disgustado/a
el enojo	enojarse	estar enojado/a
la preocupación	preocuparse	estar preocupado/a
la tranquilidad	tranquilizarse	estar tranquilo/a
la tristeza	entristecerse	estar triste
la vergüenza	avergonzarse	estar avergonzado/a

